



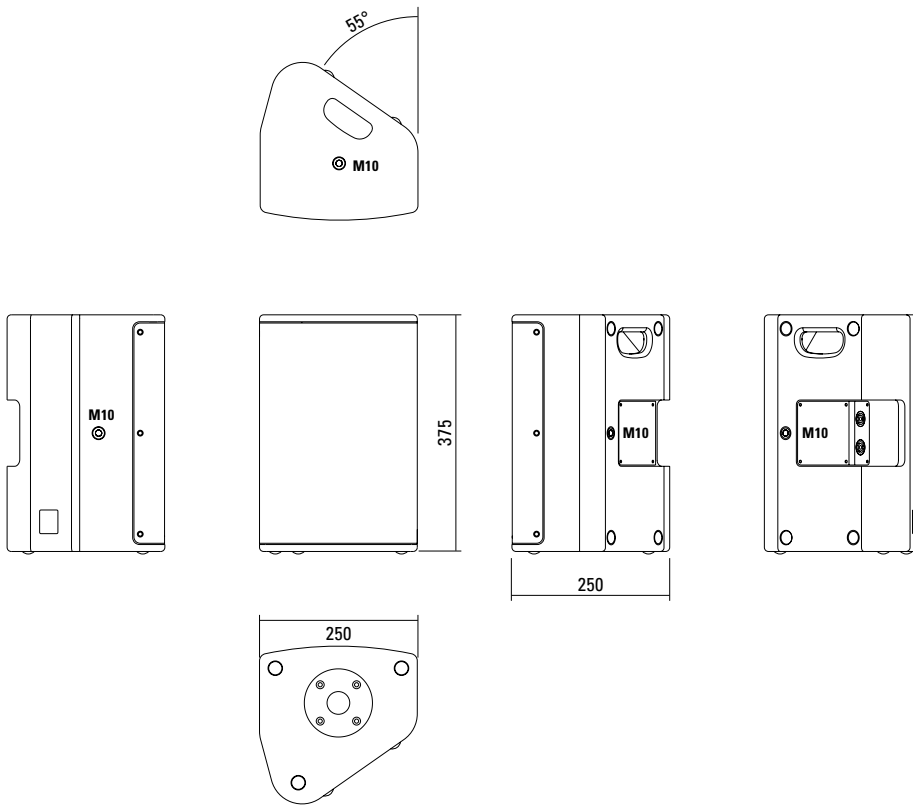
Multifunktionales und kompaktes 2-Wege System der Oberklasse. Der koaxiale Aufbau sorgt in Kombination mit einem aufwendig entwickelten und großflächigen Horn für ein absolut gleichmäßiges Übertragungsverhalten auch außerhalb der Hauptabstrahlachse. Hochleistungs-Neodymantriebe und Langhubschwingspulen sorgen für einen hohen Wirkungsgrad bei gleichzeitig stark reduzierten Verzerrungen. Für die Installation und den universellen Einsatz stehen drei M10 Gewindeeinsätze zur Aufnahme des Zubehörs zur Verfügung. Die integrierte digitale Verstärkerelektronik wird über einen DSP gesteuert und leistet 500 / 220 Watt AES. Verschiedene ab Werk konfigurierte Presets und Lautstärkeinstellungen können abgerufen werden.

PRODUCT SPECIFICATIONS

Speaker Components	8" Nd (2,5" VC) / 1" Nd (1,7" VC)
Description	Multifunctional Coaxial Sound System
Amp Power AES	LF: 500 W / HF: 220 W / 110-230 V
Rated Current	0,4 A
SPL Peak @ 1 m	124 dB
Max. Input Signal	25 dBu
DSP	HDLM FPGA Processing 32 bit floating point
AD / DA	24 bit / 96 kHz
Latency	0,8 ms (analog in to analog out)
Usable Range	70 Hz - 19 kHz (-6 dB)
Tuning Frequency excursion minimum	80 Hz
X - Overpoint acoustical	Depends on preset
Coverage horizontal / vertical	90° x 60° - rotatable
Max. Splay Angle	- - -
Connectors	Neutrik XLR in/ Ethercon/ Neutrik PowerCon in/
Handles	1 x
Rigging / Fittings	3 x M10 35 mm pole mount
Weight	8 kg
Size height x width x depth	37,5 x 25,0 x 25,0 cm
Order No.	01091/dp

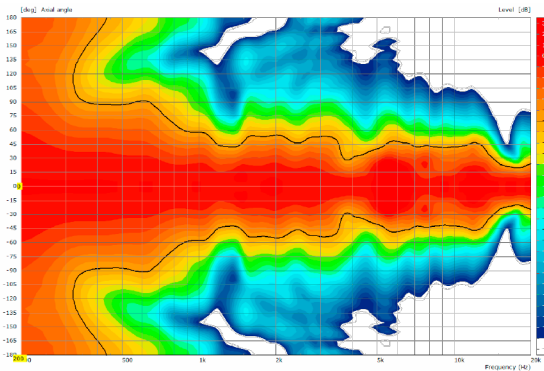


DIMENSIONS

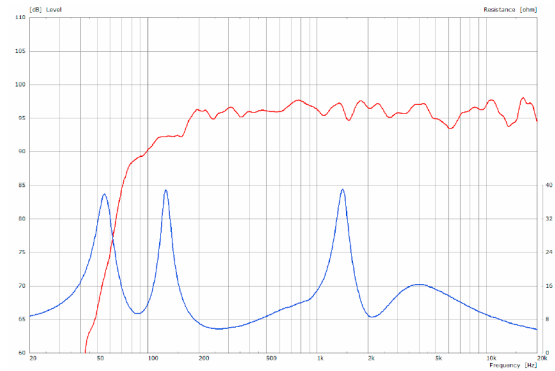


MEASUREMENTS

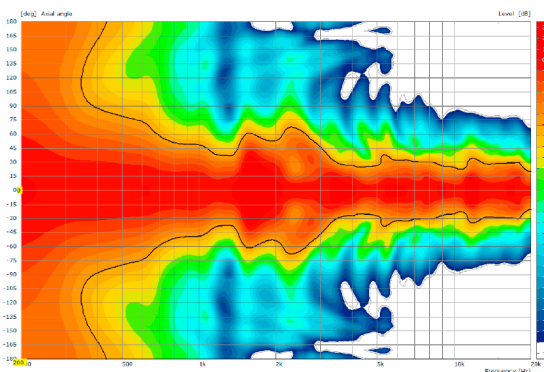
2D Directivity Plot - horizontal



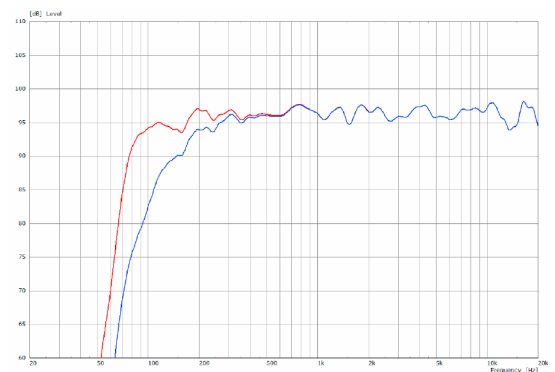
Sensitivity 1 W @ 1 m + Impedance



2D Directivity Plot - vertical



Frequency Response with Presets



Die X 2 dp wird mit DSP-gesteuerten digitalen Endstufenmodulen (dp = digitally powered) ausgeliefert. Verschiedene ab Werk konfigurierte Presets und Lautstärkeinstellungen können direkt an der Box oder über eine Netzwerkverbindung abgerufen werden.

Hochwertige Elektronikkomponenten aus dem Industriebereich und ein erstklassiges Schaltungskonzept sorgen für hohe Audioqualität und Übersteuerungsfestigkeit und minimieren wirksam Störgeräusche. Hochwirksame und intelligente Limitersysteme gewährleisten hohe Betriebssicherheit ohne die akustischen Eigenschaften hörbar einzuschränken.

Level

Lautstärkeanpassung in 3 dB Schritten (- 12 dB to + 6 dB).

Status

Mute LED

Leuchtet rot, wenn das System stumm geschaltet wurde und bei technisch kritischem Zustand.

Limit LED

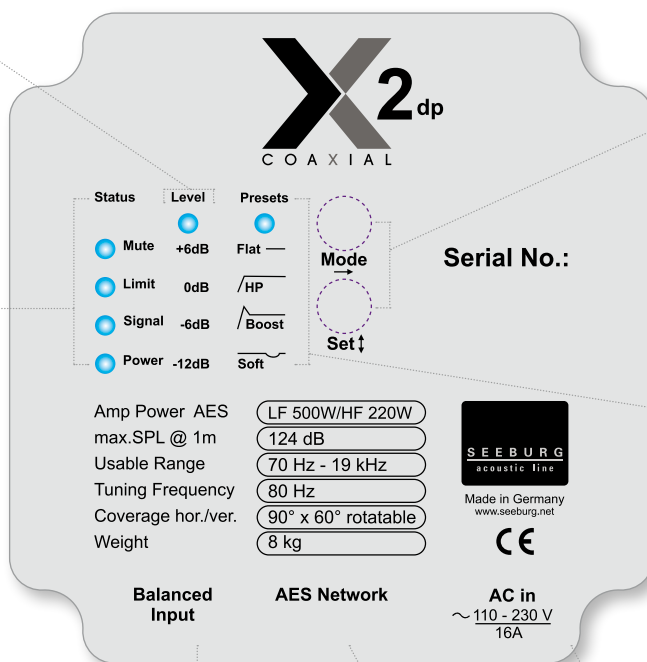
Leuchtet gelb, wenn der Limiter den Pegel begrenzt.

Signal LED

Leuchtet grün, wenn an dem XLR Eingang ein Signal größer als -20 dBu anliegt.

Power LED

Leuchtet grün, wenn das System eingeschaltet ist.



Mode - key

Wechsel in die Betriebsarten Status, Level oder Presets

Set - key

Auswahl der Presets bzw. der Lautstärkewerte Mute an / aus

Presets

Flat

Diese Einstellung bewirkt einen linearen Frequenzgang mit neutralem Klangcharakter. Standardeinstellung für viele Anwendungen.

HP

Zusätzliche Aktivierung eines Hochpassfilters für die Kombination mit Subwoofern.

Boost

Einstellung wie Flat-Preset, jedoch mit Bassanhebung.

Soft

Frequenzanteile, bei denen das Ohr besonders empfindlich ist, werden geringfügig abgesenkt. Besondere Eignung für die Übertragung von Musik bei sehr hohen Schallpegeln.

XLR

Symmetrischer Analogeingang max. Input +25 dBu. Wirksame Filter gegen HF-Einstreuungen und Gleichspannung. Elektronische Trafosymmetrierung zur Vermeidung von Störgeräuschen.

AES Network

Schnittstelle für Fernsteuerung und Audioübertragung über Ethernet.

PowerCon (blue)

Spannungsversorgung ~ 110-230 V / 16 A max.

SEEBURG Network Manager

- > Fernsteuerung aller Anschlussfeld-Funktionen.
- > Anzeige der im Netzwerk befindlichen Systeme mit visueller Darstellung.
- > Speicherbare Namens- und Positionsangaben mit globaler Suchfunktion.
- > Gleichzeitige Bearbeitung ausgewählter Lautsprecher.
- > Vollparametrische User EQs inkl. graphischer Oberfläche.
- > Time Alignment zur Laufzeitkorrektur.
- > Grundlegende Netzwerkeinstellungen.
- > Anbindung an Mediensteuerung mittels API.
- > Dokumentation online verfügbar.
- > Identifizierungsfunktion durch Aufleuchten der LEDs an der dp-Box.
- > Aufspielung von Firmware Updates.



Quick Start Manual / SEEBURG Network Manager: <http://www.seeburg.net/downloads>

Flying J-Bracket



for A 1 / GL 8 / X 1 / X 2 / TS Nano, horizontal and vertical alignment, incl. (white version: 1 x M10 x 20 socket head screws, black version: 1 x M10 x 20 adjustable handle screw)

Order No. **01212/J/set/w** (RAL 9010)
Order No. **01212/J/set**

Handle Screw



for flying brackets, adjustable
M10 x 20

Order No. **08375/20**

Flange



with ball and socket joint, with additional locking screw, M10 x 15, max. load 15 kg

Order No. **08125**

Knurled Head Nut



reduction screw for fastening M10 Pole Mount Adapter (08126)

Order No. **73755**

Pole Mount Adapter



35 mm \varnothing \rightarrow M10 x 16 mm, M8 x 20 star knob screw

Order No. **08126**

Quick Trigger Clamp



max. load 100 kg

Order No. **01223/100 kg**

Quick Trigger Clamp - small



M10, max. load 20 kg

Order No. **01223/20 kg**

Truss Clamp



incl. M10 Adapter, max. load 15 kg

Order No. **01221**

Ring Screw



M10– DIN 580

Order No. **73700** (zincd)

Order No. **73700/sw** (black zincd)

Steel Safety



4 mm x 600 mm, black, max. load 10 kg (BGI 810-3), quick connector undetachably

Order No. **01376/4**



ACCESSORIES X 2 dp

Wall Mount



ball and socket joint flange (08125)
+ 08125/plate
Order No. **08125/set**

Wall Mount



M10, max. load 15 kg,
for permanent installation,
incl. tilt angle stop
Order No. **08131/F**
Order No. **08131/F/w** (RAL 9010)

Wall Mount



with tilt unit, max. load 40 kg
Order No. **08130**

Wall Mount



for U-brackets, max. load 40 kg,
incl. screws
(M10 x 70 mm socket head screw,
M10 hex lock nut and flat washer)
for 8"-12" speakers
Order No. **08130/F/269**
Order No. **08130/F/269/w** (RAL 9010)

Hybrid Cable System



PowerCon-PowerCon / XLR-XLR
2,5 m Order No. **08462**
5 m Order No. **08464**
10 m Order No. **08466**
15 m Order No. **08468**

Bag



for 2 x X 2 / 2 x TSM 8, padded
with pocket for accessories
Order No. **01245**

Flight Case Trunk



for 4 pcs. X 2, 4 x partition walls for
X 2 + accessories, heavy duty, 9 mm
birch multiplex, PVC coated black,
6 x recessed sprung handles, 2 x large
butterfly catches, 4 x 100 mm blue
wheels (2 pcs. with brake), interior
lined with felt, 29 kg
Size (H x W x D): 58 x 74 x 60 cm
Order No. **16555/4**



Flight Case

