



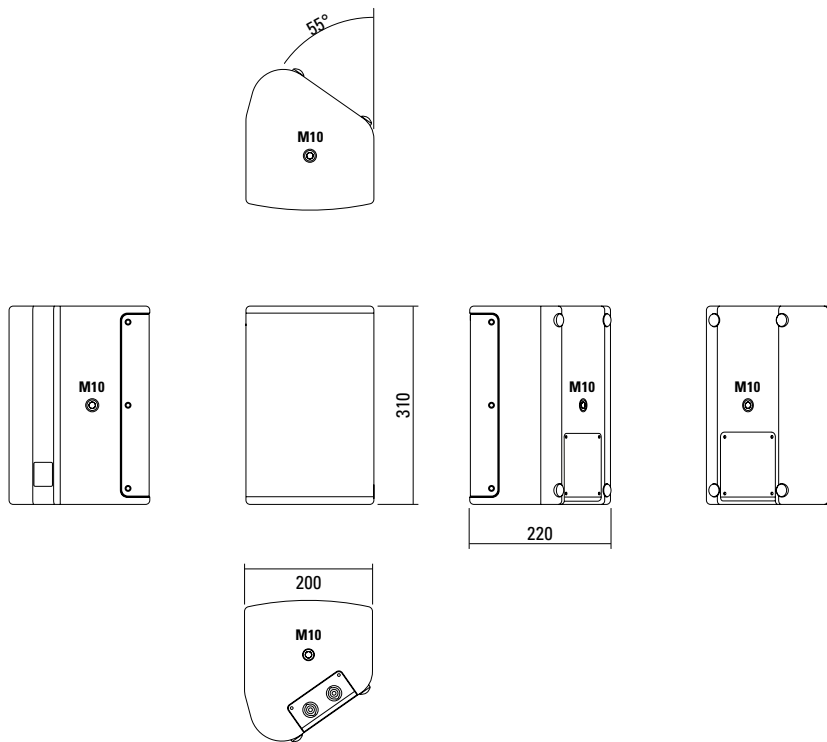
Multifunktionales und kompaktes 2-Wege System der Oberklasse. Der koaxiale Aufbau sorgt in Kombination mit einem aufwendig entwickelten und großflächigen Horn für ein absolut gleichmäßiges Übertragungsverhalten auch außerhalb der Hauptabstrahlachse. Hochleistungs-Neodymantriebe und Langhubschwingspulen sorgen für einen hohen Wirkungsgrad bei gleichzeitig stark reduzierten Verzerrungen. Für die Installation und den universellen Einsatz stehen vier M10 Gewindeeinsätze zur Aufnahme des Zubehörs zur Verfügung. Die integrierte digitale Verstärkerelektronik wird über einen DSP gesteuert und leistet 280 / 175 Watt AES. Verschiedene ab Werk konfigurierte Presets und Lautstärkeinstellungen können abgerufen werden.

PRODUCT SPECIFICATIONS

Speaker Components	6,5" Nd (2" VC) / 1" Nd (1,7" VC)
Description	Multifunctional Coaxial Sound System
Amp Power AES	LF: 280 W / HF: 175 W / 110-230 V
Rated Current	0,2 A
SPL Peak @ 1 m	120 dB
Max. Input Signal	25 dBu
DSP	HDLM FPGA Processing 32 bit floating point
AD / DA	24 bit / 96 kHz
Latency	0,8 ms (analog in to analog out)
Usable Range	80 Hz - 19 kHz (-6 dB)
Tuning Frequency excursion minimum	90 Hz
X - Overpoint acoustical	Depends on preset
Coverage horizontal / vertical	90° x 60° - rotatable
Max. Splay Angle	- - -
Connectors	Neutrik XLR in/ Ethercon/ Neutrik PowerCon in/
Rigging / Fittings	4 x M10
Weight	5,5 kg
Size height x width x depth	31,0 x 20,0 x 22,0 cm
Order No.	01090/dp

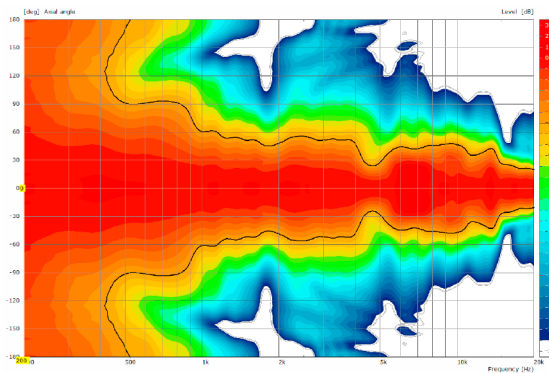


DIMENSIONS

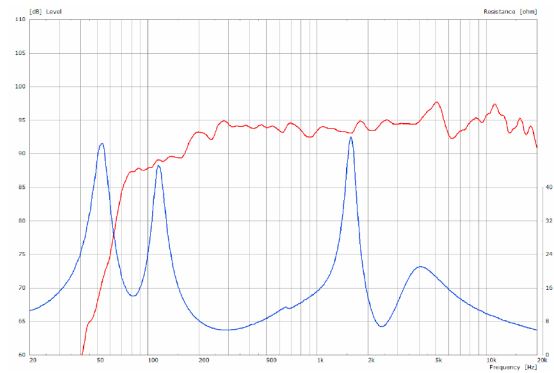


MEASUREMENTS

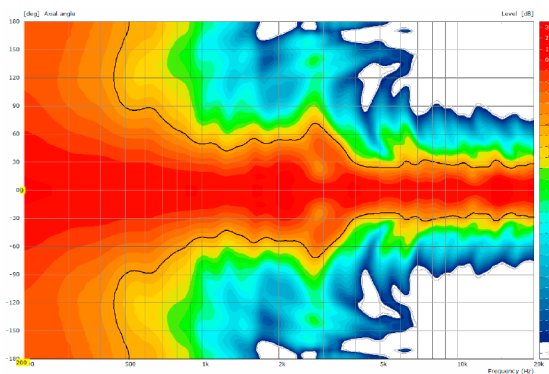
2D Directivity Plot - horizontal



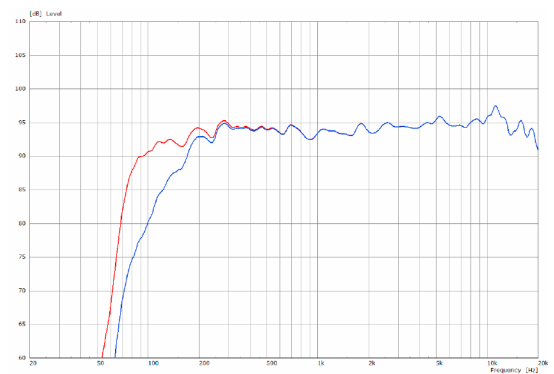
Sensitivity 1 W @ 1 m + Impedance



2D Directivity Plot - vertical



Frequency Response with Presets



Die X 1 dp wird mit DSP-gesteuerten digitalen Endstufenmodulen (dp = digitally powered) ausgeliefert. Verschiedene ab Werk konfigurierte Presets und Lautstärkeinstellungen können direkt an der Box oder über eine Netzwerkverbindung abgerufen werden.

Hochwertige Elektronikkomponenten aus dem Industriebereich und ein erstklassiges Schaltungskonzept sorgen für hohe Audioqualität und Übersteuerungsfestigkeit und minimieren wirksam Störgeräusche. Hochwirksame und intelligente Limitersysteme gewährleisten hohe Betriebssicherheit ohne die akustischen Eigenschaften hörbar einzuschränken.

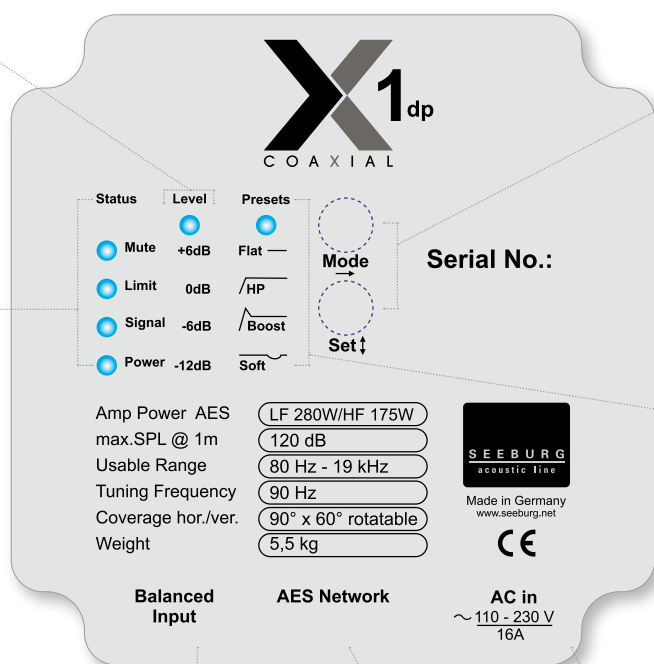
Level
Lautstärkeanpassung in 3 dB Schritten (- 12 dB to + 6 dB).

Status
Mute LED
Leuchtet rot, wenn das System stumm geschaltet wurde und bei technisch kritischem Zustand.

Limit LED
Leuchtet gelb, wenn der Limiter den Pegel begrenzt.

Signal LED
Leuchtet grün, wenn an dem XLR Eingang ein Signal größer als -20 dBu anliegt.

Power LED
Leuchtet grün, wenn das System eingeschaltet ist.



Mode - key
Wechsel in die Betriebsarten Status, Level oder Presets

Set - key
Auswahl der Presets bzw. der Lautstärkewerte Mute an / aus

Presets
Flat
Diese Einstellung bewirkt einen linearen Frequenzgang mit neutralem Klangcharakter. Standardeinstellung für viele Anwendungen.

HP
Zusätzliche Aktivierung eines Hochpassfilters für die Kombination mit Subwoofern.

Boost
Einstellung wie Flat-Preset, jedoch mit Bassanhebung.

Soft
Frequenzanteile, bei denen das Ohr besonders empfindlich ist, werden geringfügig abgesenkt. Besondere Eignung für die Übertragung von Musik bei sehr hohen Schallpegeln.

XLR
Symmetrischer Analogeingang max. Input +25 dBu. Wirksame Filter gegen HF-Einstreuungen und Gleichspannung. Elektronische Trafosymmetrierung zur Vermeidung von Störgeräuschen.

AES Network
Schnittstelle für Fernsteuerung und Audioübertragung über Ethernet.

PowerCon (blue)
Spannungsversorgung ~ 110-230 V / 16 A max.

SEEBURG Network Manager

- > Fernsteuerung aller Anschlussfeld-Funktionen.
- > Anzeige der im Netzwerk befindlichen Systeme mit visueller Darstellung.
- > Speicherbare Namens- und Positionsangaben mit globaler Suchfunktion.
- > Gleichzeitige Bearbeitung ausgewählter Lautsprecher.
- > Vollparametrische User EQs inkl. graphischer Oberfläche.
- > Time Alignment zur Laufzeitkorrektur.
- > Grundlegende Netzwerkeinstellungen.
- > Anbindung an Mediensteuerung mittels API.
- > Dokumentation online verfügbar.
- > Identifizierungsfunktion durch Aufleuchten der LEDs an der dp-Box.
- > Aufspielung von Firmware Updates.



➤ Quick Start Manual / SEEBURG Network Manager: ➤ <http://www.seeburg.net/downloads>

ACCESSORIES X 1 dp

Flying J-Bracket



for A 1 / GL 8 / X 1 / X 2 / TS Nano, horizontal and vertical alignment, incl. (white version: 1 x M10 x 20 socket head screws, black version: 1 x M10 x 20 adjustable handle screw)
Order No. **01212/J/set/w** (RAL 9010)
Order No. **01212/J/set**

Handle Screw



for flying brackets, adjustable
M10 x 20
Order No. **08375/20**

Flange



with ball and socket joint, with additional locking screw, M10 x 15, max. load 15 kg
Order No. **08125**

Knurled Head Nut



reduction screw for fastening M10 Pole Mount Adapter (08126)
Order No. **73755**

Pole Mount Adapter



35 mm \varnothing → M10 x 16 mm, M8 x 20 star knob screw
Order No. **08126**

Wall Mount



M10, max. load 15 kg, for permanent installation, incl. tilt angle stop
Order No. **08131/F**
Order No. **08131/F/w** (RAL 9010)

Wall Mount



ball and socket joint flange (08125) + 08125/plate
Order No. **08125/set**

Quick Trigger Clamp - small



M10, max. load 20 kg
Order No. **01223/20 kg**

Truss Clamp



incl. M10 Adapter, max. load 15 kg
Order No. **01221**

Ring Screw



M10– DIN 580
Order No. **73700** (zincd)
Order No. **73700/sw** (black zincd)

Steel Safety



4 mm x 600 mm, black, max. load 10 kg (BGI 810-3), quick connector undetachably
Order No. **01376/4**

Bag



for 2 x A 1 / 2 x TS Nano / 2 x X 1, padded with pocket for accessories
Order No. **01249**

Hybrid Cable System



PowerCon-PowerCon / XLR-XLR
2,5 m Order No. **08462**
5 m Order No. **08464**
10 m Order No. **08466**
15 m Order No. **08468**

