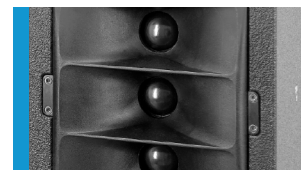




Das TriSource 10 dp Lautsprechersystem wurde speziell für Anwendungen in Kombination mit größeren Displays konzipiert, bei denen eine sehr gute Tonqualität und größere Reichweite gefordert sind. Die gute Integrationsfähigkeit wird durch die geringe Einbautiefe und neutrale Optik erreicht. Die spezielle Anordnung von zwei 5" Langhubchassis und drei horngeladenen 1.1" Tweetern arbeitet nach dem 3-Quellen Prinzip. Damit wird eine besonders gleichmäßige vertikale Bündelung erreicht, um einen hohen Direktschallanteil auch in größerer Entfernung zu realisieren. Die integrierte digitale Verstärkerelektronik wird über einen DSP gesteuert und leistet 280 / 100 Watt AES. Verschiedene ab Werk konfigurierte Presets und Lautstärkeinstellungen können abgerufen werden.

PRODUCT SPECIFICATIONS

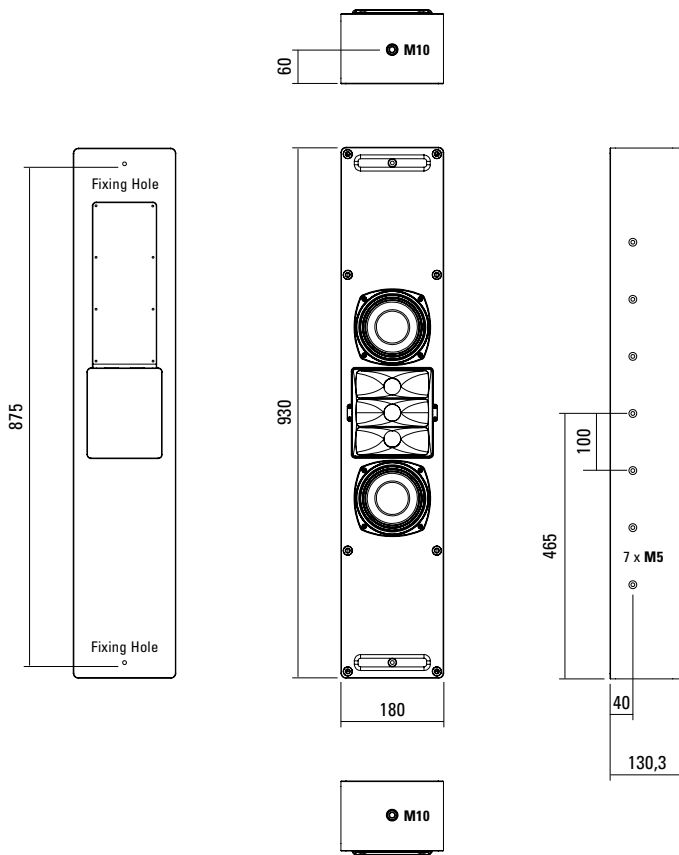
Speaker Components	2 x 5" Nd (1,5" VC) / 3 x 1" Nd (1,1" VC)
Description	Multi Media Column
Amp Power AES	LF: 280 W / HF: 100 W / 110-230 V
Rated Current	0,2 A @ 230 V
SPL Peak @ 1 m	118 dB
Max. Input Signal	25 dBu
DSP	HDLM FPGA Processing 32 bit floating point
AD / DA	24 bit / 96 kHz
Latency	0,8 ms (analog in to analog out)
Usable Range	50 Hz - 20 kHz (-6 dB)
Tuning Frequency excursion minimum	55 Hz
X - Overpoint acoustical	Depends on preset
Coverage horizontal / vertical	100° x 25°
Max. Splay Angle	- - -
Connectors	Neutrik XLR in Neutrik PowerCon in RJ45 (Ethercon)
Handles	- - -
Rigging / Fittings	2 x M10, 14 x M5, 2 x fixing holes
Weight	8,5 kg
Size height x width x depth	93,0 x 18,0 x 13,7 cm
Order No.	00120/dp



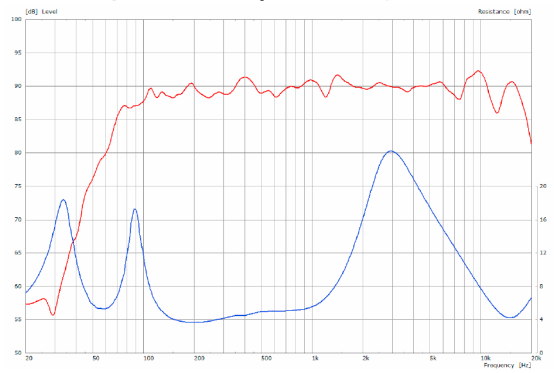
Die Hochtoneinheit lässt sich um +/- 10° neigen.



DIMENSIONS

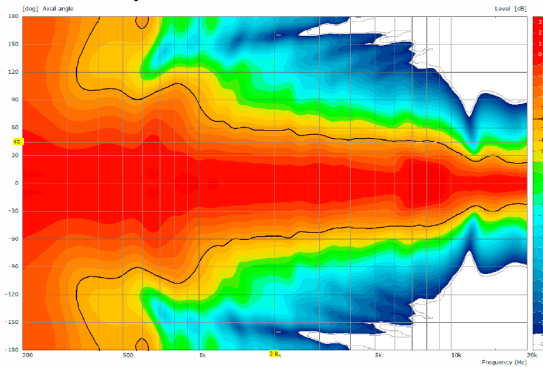


Sensitivity 1 W @ 1 m + Impedance (with passive crossover)

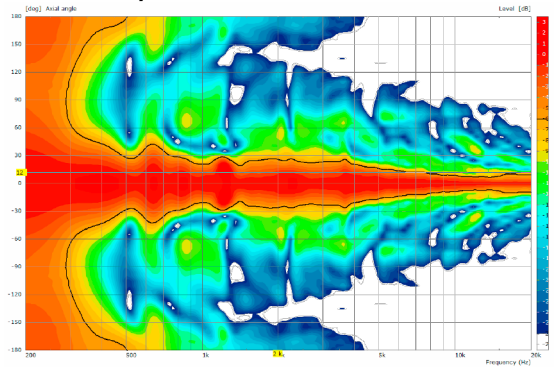


MEASUREMENTS

2D Directivity Plot - horizontal



2D Directivity Plot - vertical



Die TriSource 10 dp wird mit DSP-gesteuerten digitalen Endstufenmodulen (dp = digitally powered) ausgeliefert. Verschiedene ab Werk konfigurierte Presets und Lautstärkeinstellungen können direkt an der Box oder über eine Netzwerkverbindung abgerufen werden.

Hochwertige Elektronikkomponenten aus dem Industriebereich und ein erstklassiges Schaltungskonzept sorgen für hohe Audioqualität und Übersteuerungsfestigkeit und minimieren wirksam Störgeräusche. Hochwirksame und intelligente Limitersysteme gewährleisten hohe Betriebssicherheit ohne die akustischen Eigenschaften hörbar einzuschränken.



XLR

Symmetrischer Analogeingang max. Input +25 dBu. Wirksame Filter gegen HF-Einstreuungen und Gleichspannung. Elektronische Trafosymmetrierung zur Vermeidung von Störgeräuschen.

AES Network

Schnittstelle für Fernsteuerung und Audioübertragung über Ethernet.

PowerCon (blue)

Spannungsversorgung ~110-230 V / 16 A max.

Status

Mute LED

Leuchtet rot, wenn das System stumm geschaltet wurde und bei technisch kritischem Zustand.

Limit LED

Leuchtet gelb, wenn der Limiter den Pegel begrenzt.

Signal LED

Leuchtet grün, wenn an dem XLR Eingang ein Signal größer als -20 dBu anliegt.

Power LED

Leuchtet grün, wenn das System eingeschaltet ist.

Level

Lautstärkeanpassung in 3 dB Schritten (-12 dB to +6dB).

Presets

Flat

Diese Einstellung bewirkt einen linearen Frequenzgang mit neutralem Klangcharakter. Standardeinstellung für viele Anwendungen.

HP

Zusätzliche Aktivierung eines Hochpassfilters für die Kombination mit Subwoofern.

Boost

Einstellung wie Flat-Preset, jedoch mit Bassanhebung.

Soft

Frequenzanteile, bei denen das Ohr besonders empfindlich ist, werden geringfügig abgesenkt. Besondere Eignung für die Übertragung von Musik bei sehr hohen Schallpegeln.

Mode - key

Wechsel in die Betriebsarten Status, Level oder Presets

Set - key

Auswahl der Presets bzw. der Lautstärkewerte Mute an / aus

SEEBURG Network Manager

- > Fernsteuerung aller Anschlussfeld-Funktionen.
- > Anzeige der im Netzwerk befindlichen Systeme mit visueller Darstellung.
- > Speicherbare Namens- und Positionsangaben mit globaler Suchfunktion.
- > Gleichzeitige Bearbeitung ausgewählter Lautsprecher.
- > Vollparametrische User EQs inkl. graphischer Oberfläche.
- > Time Alignment zur Laufzeitkorrektur.
- > Grundlegende Netzwerkeinstellungen.
- > Anbindung an Mediensteuerung mittels API.
- > Dokumentation online verfügbar.
- > Identifizierungsfunktion durch Aufleuchten der LEDs an der dp-Box.
- > Aufspielung von Firmware Updates.



> Quick Start Manual / SEEBURG Network Manager: <http://www.seeburg.net/downloads>

APPLICATIONS

Montage an Traverse



Wandbefestigung



Frontcover



Zur Anpassung an die verschiedenen Displaygrößen sind individuell gefertigte Schallwandabdeckungen lieferbar.

Montage auf Wand

Unsichtbare Wand-Befestigung mittels zweier Schrauben, die durch das Gehäuse durchgeführt sind.



Montage in Wand

ACCESSORIES

Mounting Kit

one pair, for TriSource 10 in combination with displays using VESA fixing points, width variable 1580 mm -> 1985 mm (2 x 5 parts), incl: 4 x M6 x 16 screws, 2 x M5 x 16 screws

Order No. **00120/MK**

