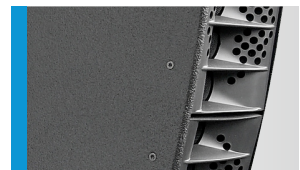




Hochleistungs-Linienstrahler für optimierte Sprach- und Musikreproduktion in akustisch schwierigen Räumen bei hoher Reichweite. Die präzise und breitbandige vertikale Schallbündelung von nominell 50° wird durch die akustische Kopplung zweier gebogener, hintereinander angeordneter Schallzeilen erreicht. Diese spezielle Anordnung sorgt in Verbindung mit der Hornführung im Hochtonbereich zusätzlich für eine besonders homogene und symmetrische horizontale 100° Abstrahlung. Das System wird 2-Wege aktiv mit separaten Endstufen und Controller betrieben. Bei der xov-Variante wird nur ein Verstärkerkanal benötigt. GL 24j Systeme eignen sich besonders für den Einzeleinsatz in größeren Montagehöhen und können mit anderen GL-Systemen je nach Anwendungsfall erweitert werden.

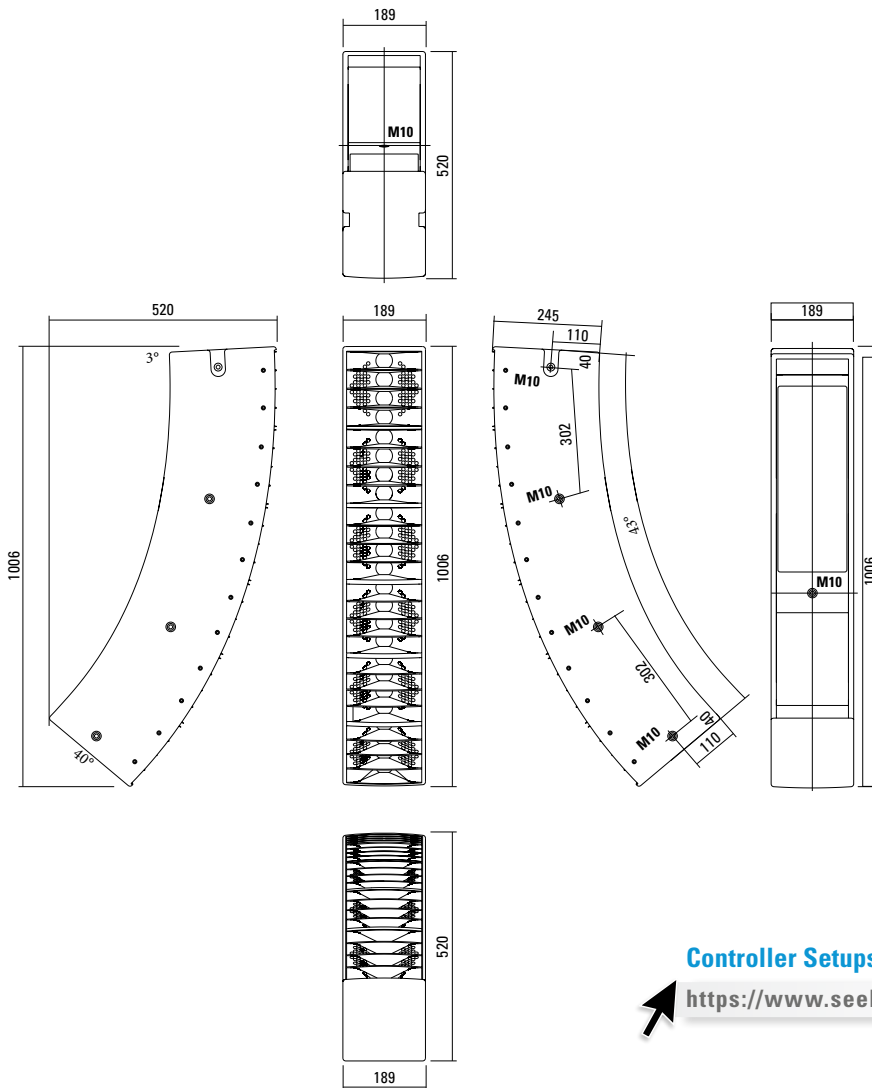
PRODUCT SPECIFICATIONS

	GL 24 j a	GL 24 j xov
Speaker Components	6 x 6,5" Nd / 24 x 1" Nd Tweeter	6 x 6,5" Nd / 24 x 1" Nd Tweeter
Description	Cylindric Wave Radiator	Cylindric Wave Radiator
Power <small>AES / Peak</small>	LF: 600 W / 1800 W HF: 225 W / 675 W	600 W / 1800 W
Impedance <small>nominal</small>	5,3 Ω / 5,3 Ω	5,3 Ω
SPL <small>1 W / Peak @ 1 m</small>	LF: > 98 dB / 130 dB HF: > 99 / 127 dB	> 130 dB
Usable Range	80 Hz - 20 kHz (-6 dB)	80 Hz - 20 kHz (-6dB)
Tuning Frequency <small>excursion minimum</small>	90 Hz	90 Hz
X - Overpoint <small>acoustical</small>	Depends on preset	1,1 kHz
Coverage <small>horizontal / vertical</small>	100° x 50° (j-curved)	100° x 50° (j-curved)
Mechanical Splay Angle	43°	43°
Connectors	2 x Neutrik Speakon NL4MP in/out Coding: 1 +/- HF, 2 +/- LF	2 x Neutrik Speakon NL4MP in/out Coding: 1 +/- HiMid, 2 +/- loop thru
Handles	2 x	2 x
Rigging / Fittings	9 x M10	9 x M10
Weight	20,5 kg	21 kg
Size <small>height x width x depth</small>	100,6 x 18,9 x 52,0 (24,5) cm	100,6 x 18,9 x 52,0 (24,5) cm
Order No.	00520/j/a	00520/j/xov



Integriertes Flugsystem.

DIMENSIONS



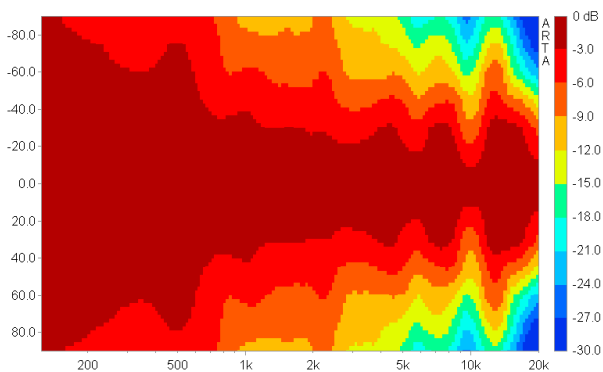
Controller Setups:

<https://www.seeburg.net/de/downloads>

COVERAGE PATTERNS

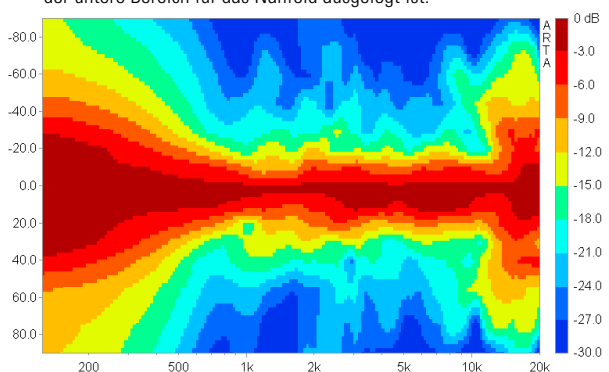
GL 24 horizontal - 2D Directivity Plot

100° horizontale Abstrahlung sorgt für eine breite Ausleuchtung. Auch in den Randbereichen wird die gute Performance des Systems erreicht.

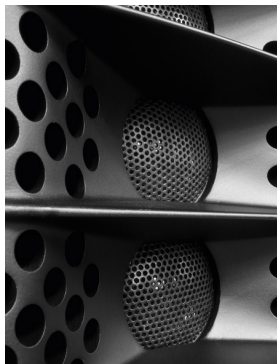


GL 24 vertikal - 2D Directivity Plot

Aufgrund der j-förmig gekrümmten Schallzeile wird eine unsymmetrische, vertikale Abstrahlung erreicht: Für eine hohe Reichweite ist die Bündelung im oberen Bereich stärker, während der untere Bereich für das Nahfeld ausgelegt ist.



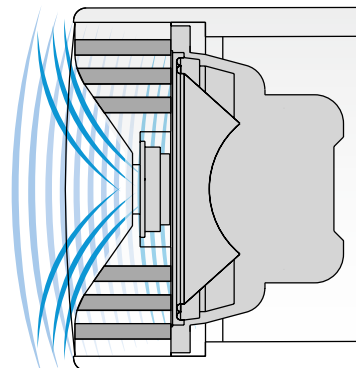
AMR® PRINCIPLE



AMR® PRINCIPLE

Im Horn für die 1" Hochtreiber (1" Tweeter) befinden sich Kanäle, die den Schall des dahinter befindlichen Tiefmitteltöners durchleiten. Im Arbeitsbereich des Hochtöners wirken diese Kanäle als geschlossen, weil die eingeschlossene Luftmasse als Reflektor dient (AMR = Air Mass Reflektion).

Der Tiefmitteltöner arbeitet dagegen auf einen akustischen Bandpass, dessen Mittenfrequenz im Bereich der Übergangsfrequenz liegt. Damit wird eine symmetrische und gleichmäßige horizontale Abstrahlung über einen weiten Frequenzbereich erzielt. Der weitere Vorteil liegt in der äusserst kompakten Bauweise dieser Konstruktion.



APPLICATIONS



Flying Cradle.



GL 24 j dp Anschlussfeld.



GL 8 i / GL 24 j / GL 8 c



GL 8 i / GL 24 j

ACCESSORIES GL 24 j

Flying Cradle



for GL System,
max. load 120 kg
Order No. **01354**

Flying Bracket



for GL 24,
incl. (black version: 4 x M10 x 20
handle screws, white version:
4 x M10 x 20 socket head screws)
Order No. **01352/GL24/set/w** (RAL 9010)
Order No. **01352/GL24/set**

Handle Screw



for flying brackets, adjustable
Order No. **08375/20** (M10 x 20)
Order No. **08375/30** (M10 x 30)

Clamping Bar



for flying bracket GL 24 / GL 24 j,
for stronger angling
Order No. **01352/clamp**

Quick Trigger Clamp



max. load 100 kg
Order No. **01223/100 kg**

Quick Trigger TV Clamp



Max. load 200 kg
Order No. **01223/TV**

Ring Screw



M10– DIN 580
Order No. **73700** (zincd)
Order No. **73700/sw** (black zincd)

Shackle



for GL-flying cradle,
max. load 1000 kg
Order No. **01372/GL**

Steel Safety



6 mm x 600 mm, black,
max. load 22 kg (BGI 810-3),
quick connector undetachably
Order No. **01376/6**

Chain Fastener



VBS 7 mm
Order No. **01378**

TV Adapter



M20 external thread,
28 mm Ø
Order No. **08128/M20**

Stretch Cover



for GL 24 / GL 24 j
Order No. **01233/stretch/black**
Order No. **01233/stretch/grey**
Order No. **01233/stretch/white**



TV Adapter -> Flying Bracket